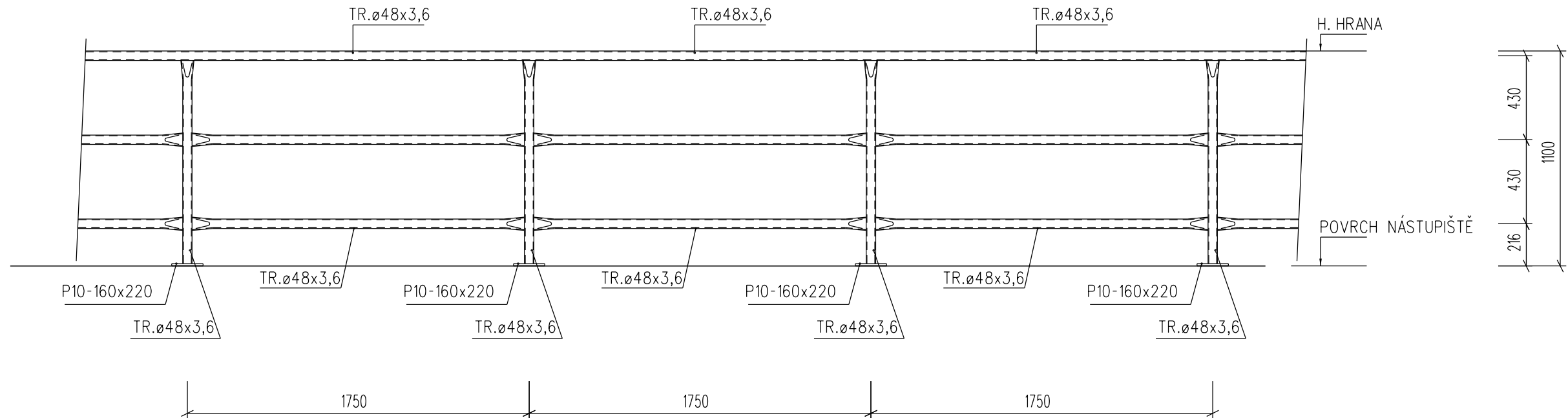
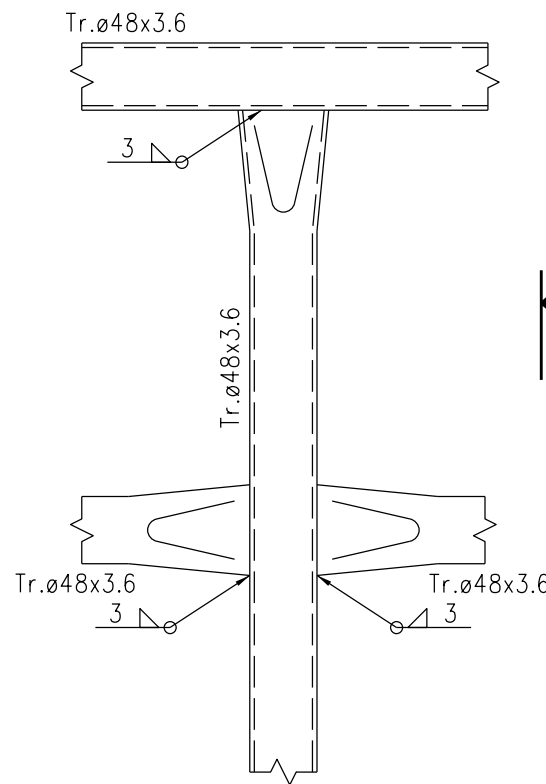


ZÁBRADLÍ Délka zábradlí 14,000m (8x1,750m)
M 1 : 25

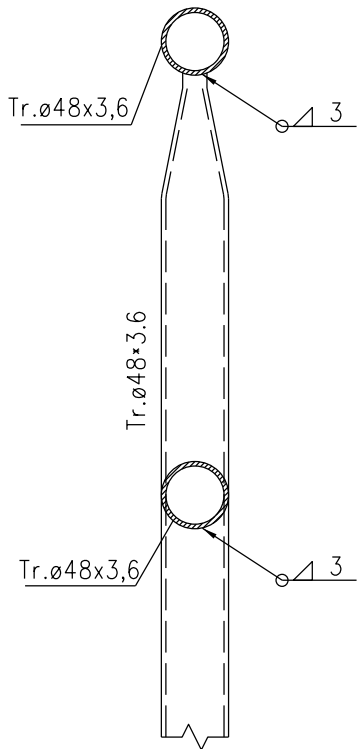


VZOROVÉ DETAILS ZÁBRADLÍ

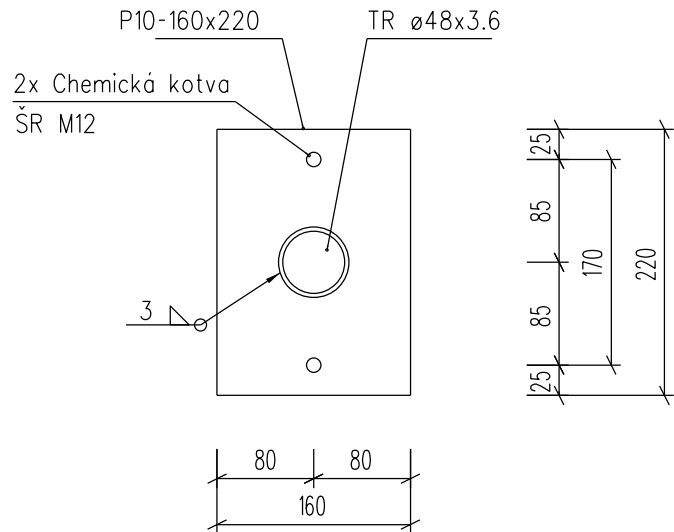
Stykování zábradlí
M 1:5



Řez "x"
M 1:5



Kotvení zábradlí
M 1:10



VÝPIS MATERIÁLU

PROFIL	DÉLKA PROFILU	POČET	DÉLKA CELKEM	JEDNOT. HMOTNOST	HMOTNOST CELKEM
	[mm]	[ks]	[m]	[kg/m]	[kg]
TR.48x3,6	14000	1	14,00	3,90	54,60
TR.48x3,6	1750	16	28,00	3,90	109,20
TR.48x3,6	1100	9	9,90	3,90	38,61
pl.160x12	220	9	1,98	15,10	29,90
ŠR.M12-chemická kotva		18			
Drobný materiál, prostřih 5%					11,62
Hmotnost OK celkem					243,92

OCEL S235 JR
VÝROBNÍ SKUPINA "EXC1" DLE ČSN EN 1090-2

POZNÁMKA

- * otevřené konce trubek budou zaslepeny
- * protikorozní ochrana dle předpisu SŽDC S 5/4 a souvisejících, stupeň korozivní agresivity C3
- * povrchová úprava-barevný odstín stanoví investor



PO PŘIPOMÍNKOVÉM ŘÍZENÍ XII/2017

			ČÍSLO SOUPRAVY
ZMĚNA	DATUM	POPIS	

INVESTOR SŽDC Správa železniční dopravní cesty, státní organizace Dlážděná1003/7, 110 00 Praha 1			
ZODP. PROJEKTANT ING. KAREL SMOLÍK	NAVRHL / VYPRACOVAL ING. KAREL SMOLÍK	N.O.R.T. ING. KAREL SMOLÍK ING. DRAHOMÍRA SMOLÍKOVÁ železnice & komunikace 751 22 OSEK NAD BEČVOU 383 tel:581 225 002 www.nort.cz e-mail:nort@nort.cz	
KRAJ VYSOČINA	POVĚŘENÝ OÚ SVĚTLÁ NAD SÁZAVOU	OBEC SVĚTLÁ NAD SÁZAVOU ČÁST DOLNÍ BŘEZINKA	
STAVBA: Rekonstrukce nástupišť na zastávkách trati Světlá nad Sázavou - Čerčany		ÚČEL ARCH.ČÍSLO Č.REVIZE DATUM FORMÁT MĚŘÍTKO	PROJEKT /DSP 170511 - X/2017 4xA4 viz.obr.
OBJEKT/SOUBOR: SO 4 - zast.Dolní Březinka SO 4-01-zast.Dolní Březinka, železniční svršek a spodek SO 4-03-zast.Dolní Březinka, přístupové komunikace		ČÁST E.	PŘÍLOHA 7-01
ZÁBRADLÍ			